

NWB als basis voor nabijheidsstatistieken

Maarten Reiling

Netwerkbijeenkomst NWB

25-09-2019



NWB als basis voor nabijheidsstatistieken

Inhoud presentatie

- Statline en CBS in uw buurt
- Methode
- Verschillende vervoersmiddelen
- Waar lopen we tegenaan?

Nabijheidsstatieken in Statline



StatLine

Thema's Recent Help

afstand



Nabijheid voorzieningen; afstand locatie, regionale cijfers



Gewijzigd op: 29 maart 2019

Variabelen kunnen gesleept worden naar de kop, rijen of kolommen van de tabel. In de kop is maar één item van een variabele te selecteren. X

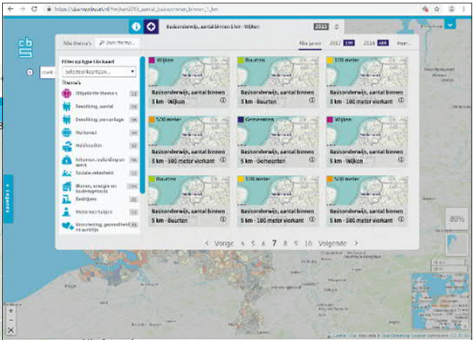
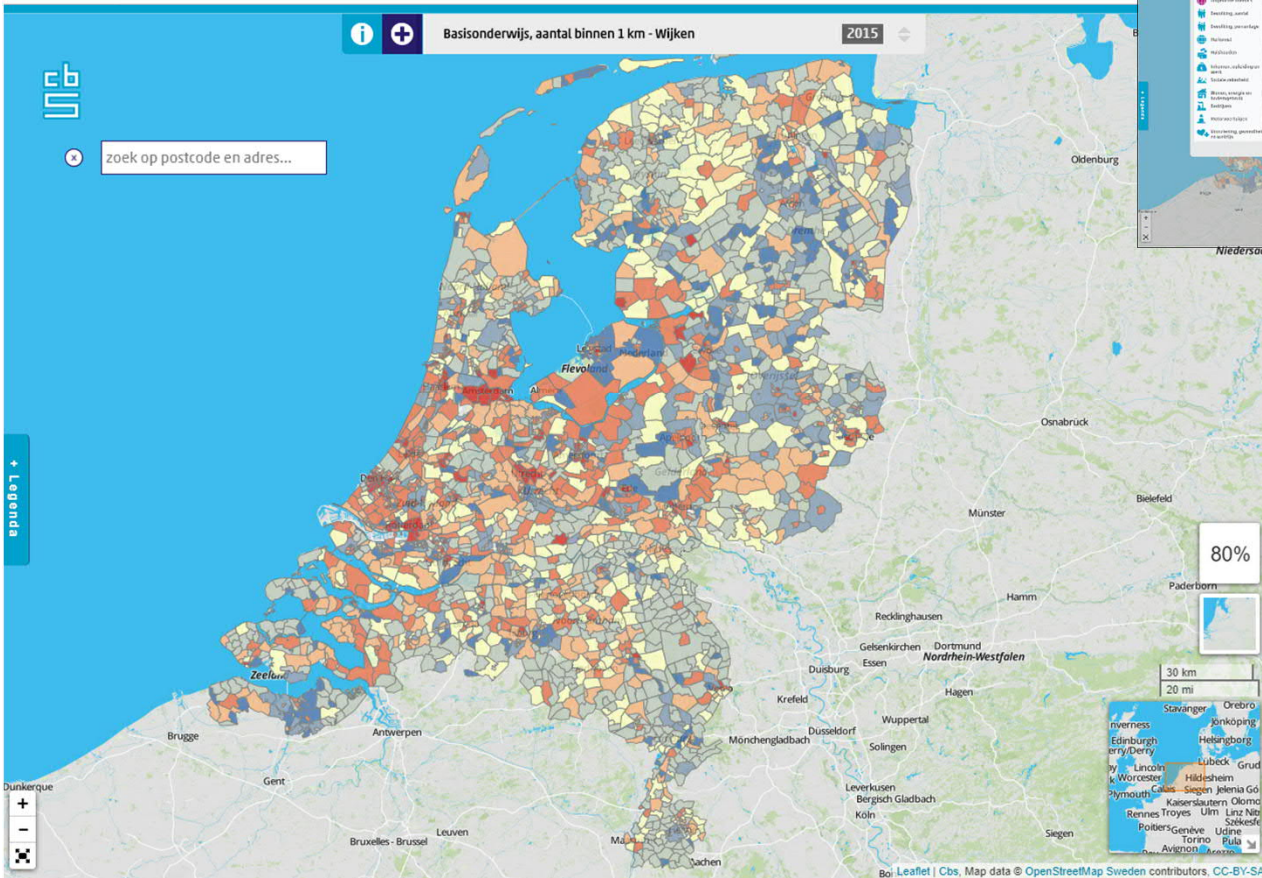
Onderwerp		Regio's												
		Perioden												
		Groningen (PV)	Friesland (PV)	Drenthe (PV)	Overijssel (PV)	Flevoland (PV)	Gelderland (PV)	Utrecht (PV)	Noord-Holland (PV)	Zuid-Holland (PV)	Zeeland (PV)	Noord-Brabant (PV)	Limburg (PV)	
		2017	2017	2017	2017	2017	2017	2017	2017	2017	2017	2017	2017	2017
Onderwijs														
Basisonderwijs														
Afstand tot school	km	0,8	0,8	1,0	0,8	0,8	0,7	0,6	0,6	0,6	0,8	0,7	0,7	
Aantal scholen														
Binnen 1 km	aantal	1,5	1,5	1,4	1,9	2,3	1,8	2,3	2,5	2,7	1,5	1,6	1,3	
Binnen 3 km	aantal	6,8	5,8	5,1	8,8	12,7	8,0	13,1	15,8	16,3	4,9	7,8	6,2	
Binnen 5 km	aantal	13,4	10,3	10,1	16,3	24,9	16,4	27,4	34,8	37,8	8,3	16,1	13,1	
Voortgezet onderwijs														
Voortgezet onderwijs totaal														
Afstand tot school	km	2,8	3,4	3,8	2,5	2,3	2,8	2,0	2,0	1,9	5,3	2,5	2,9	
Aantal scholen														
Binnen 3 km	aantal	3,6	2,6	1,6	2,8	2,6	2,3	2,9	5,2	5,2	1,4	2,4	1,9	
Binnen 5 km	aantal	6,7	4,1	2,9	5,3	4,5	4,3	6,0	11,3	11,9	2,1	4,7	3,6	
Binnen 10 km	aantal	11,5	6,5	5,2	9,6	7,9	10,1	16,6	28,8	32,6	4,2	11,1	8,5	
Vmbo														
Afstand tot school	km	4,0	5,0	5,5	3,2	3,1	3,5	2,5	2,5	2,3	6,3	3,3	3,7	
Aantal scholen														
Binnen 3 km	aantal	2,4	1,2	0,7	1,5	1,5	1,2	1,7	2,8	2,7	0,8	1,2	0,9	
Binnen 5 km	aantal	4,4	1,8	1,3	2,9	2,8	2,3	3,6	6,3	6,2	1,2	2,4	1,7	
Binnen 10 km	aantal	7,4	3,0	2,3	5,3	5,2	5,3	9,6	15,4	16,7	2,3	5,8	4,1	
Havo/vwo														
Afstand tot school	km	3,0	3,5	4,0	2,9	2,4	3,1	2,2	2,2	2,0	5,5	2,7	3,1	
Aantal scholen														
Binnen 3 km	aantal	1,9	1,4	1,2	1,8	2,0	1,5	1,9	3,2	3,6	1,0	1,6	1,2	
Binnen 5 km	aantal	3,8	2,2	2,0	3,5	3,4	2,9	3,8	7,0	8,4	1,6	3,1	2,2	
Binnen 10 km	aantal	6,8	3,8	3,8	6,4	5,8	7,0	11,0	18,6	23,6	3,2	7,7	5,3	

Bron: CBS

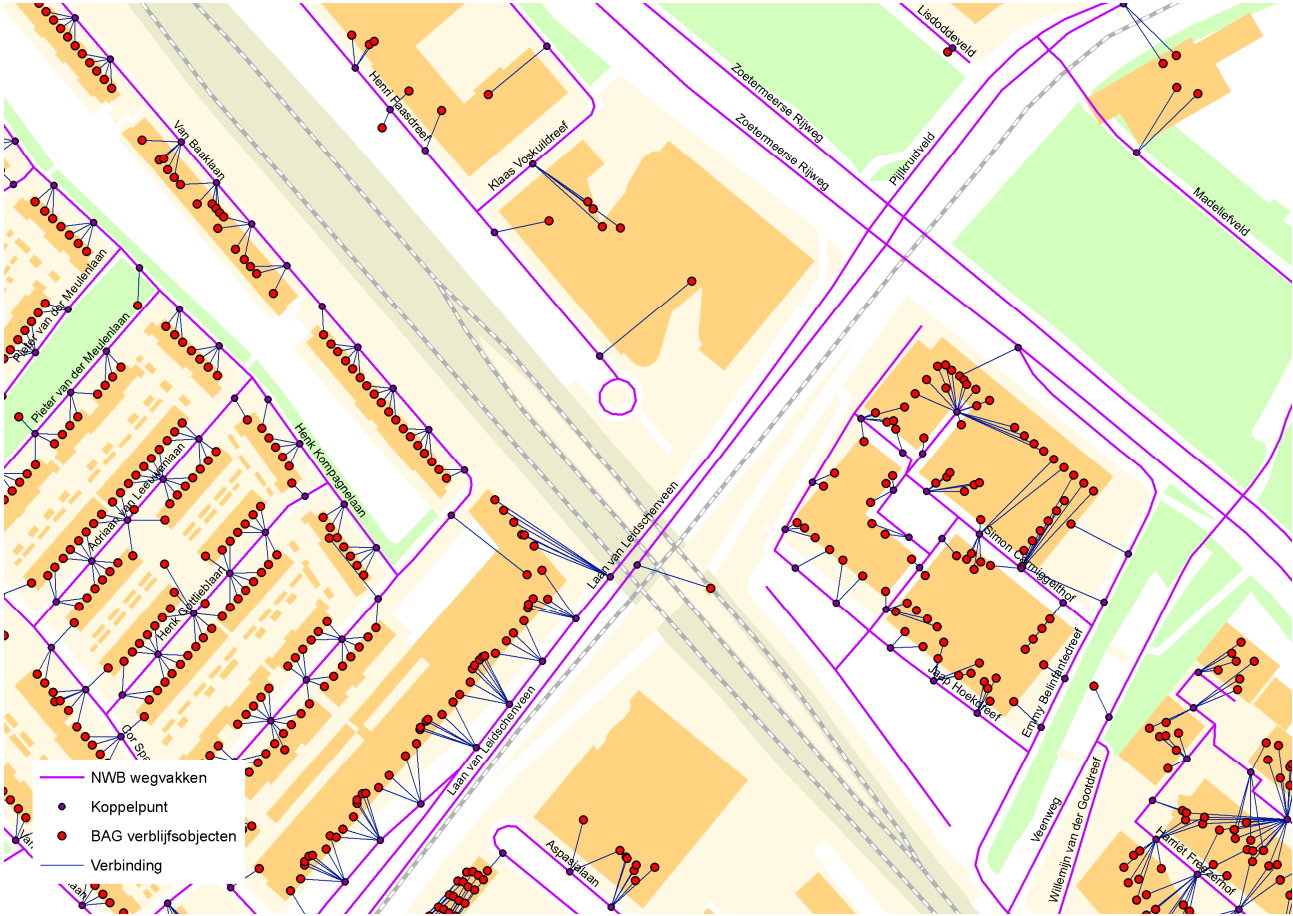


www.cbsinuwbuurt.nl

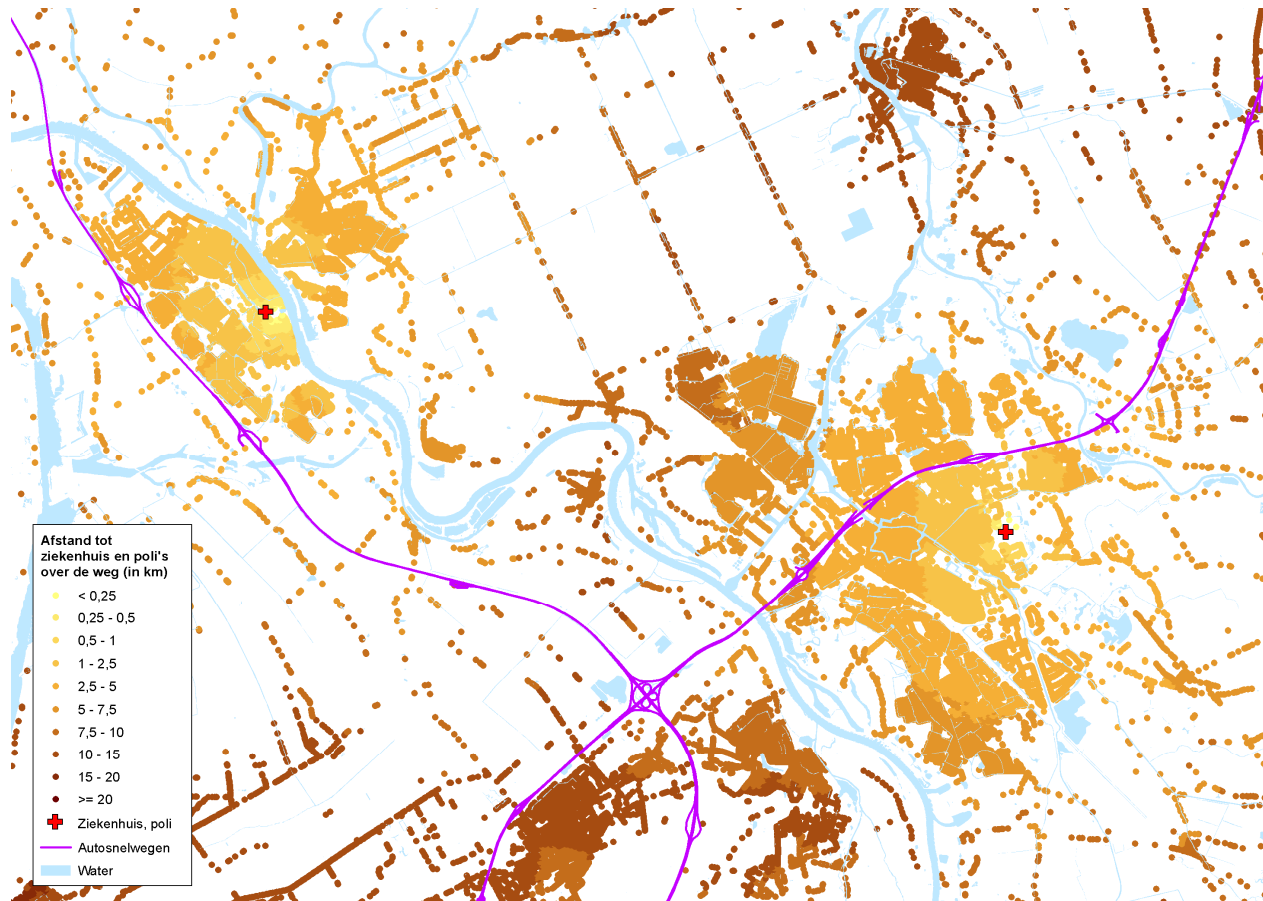
https://cbsinuwbuurt.nl/#wijken2015_aantal_basisscholen_binnen_1_km



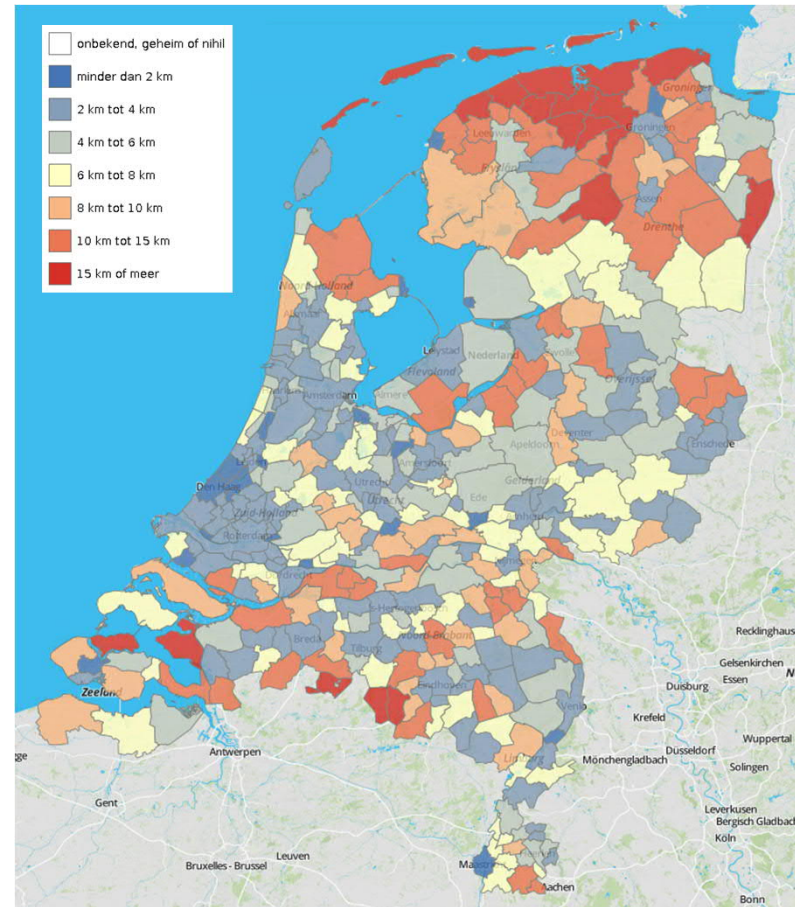
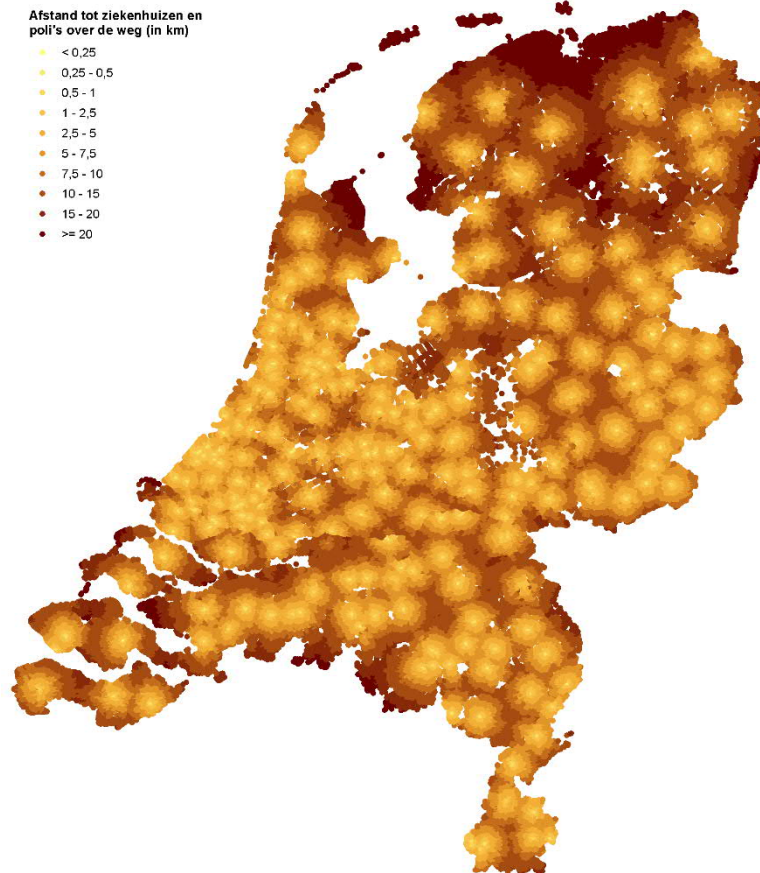
Methode



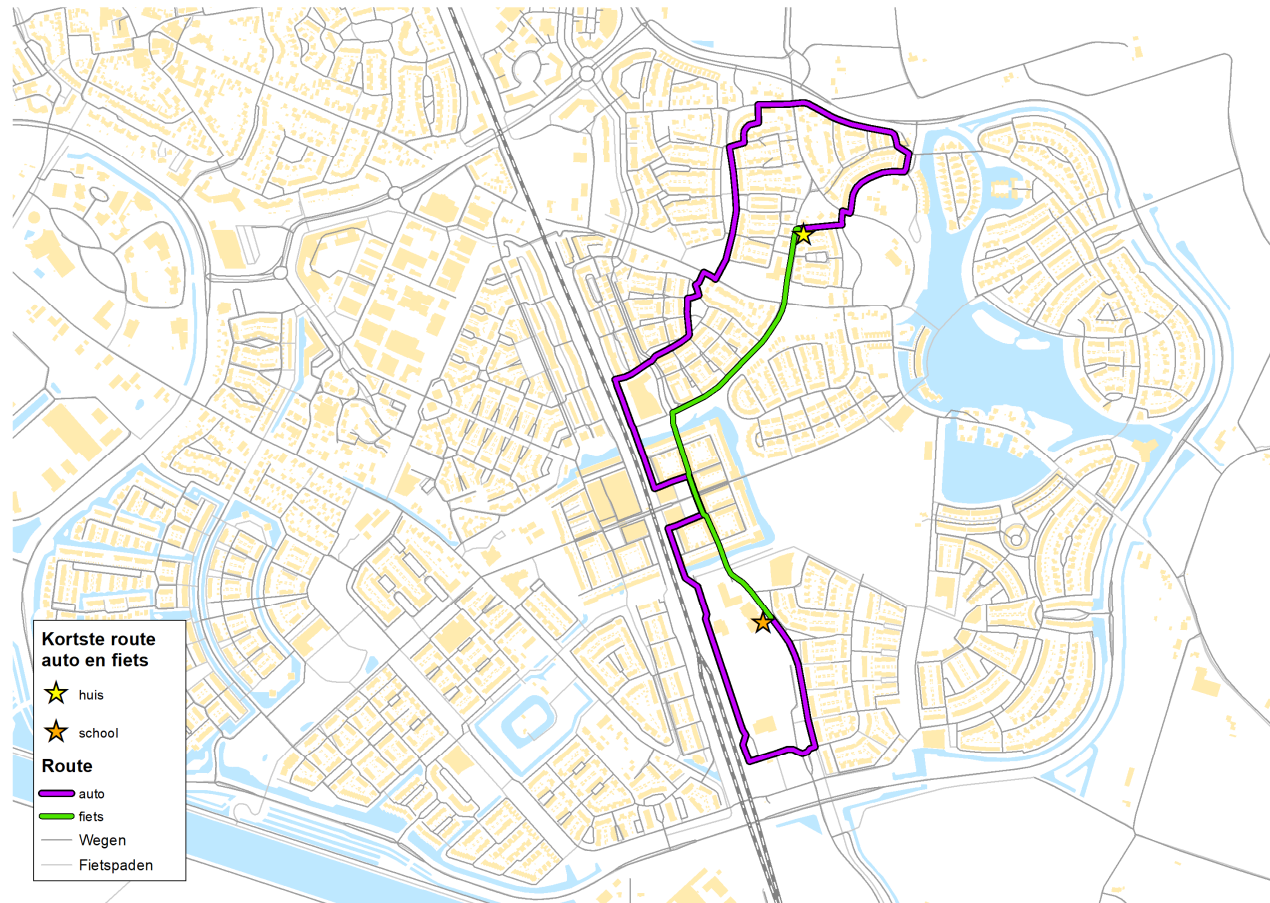
Voorbeeld ziekenhuizen en poli's



Voorbeeld ziekenhuizen en poli's



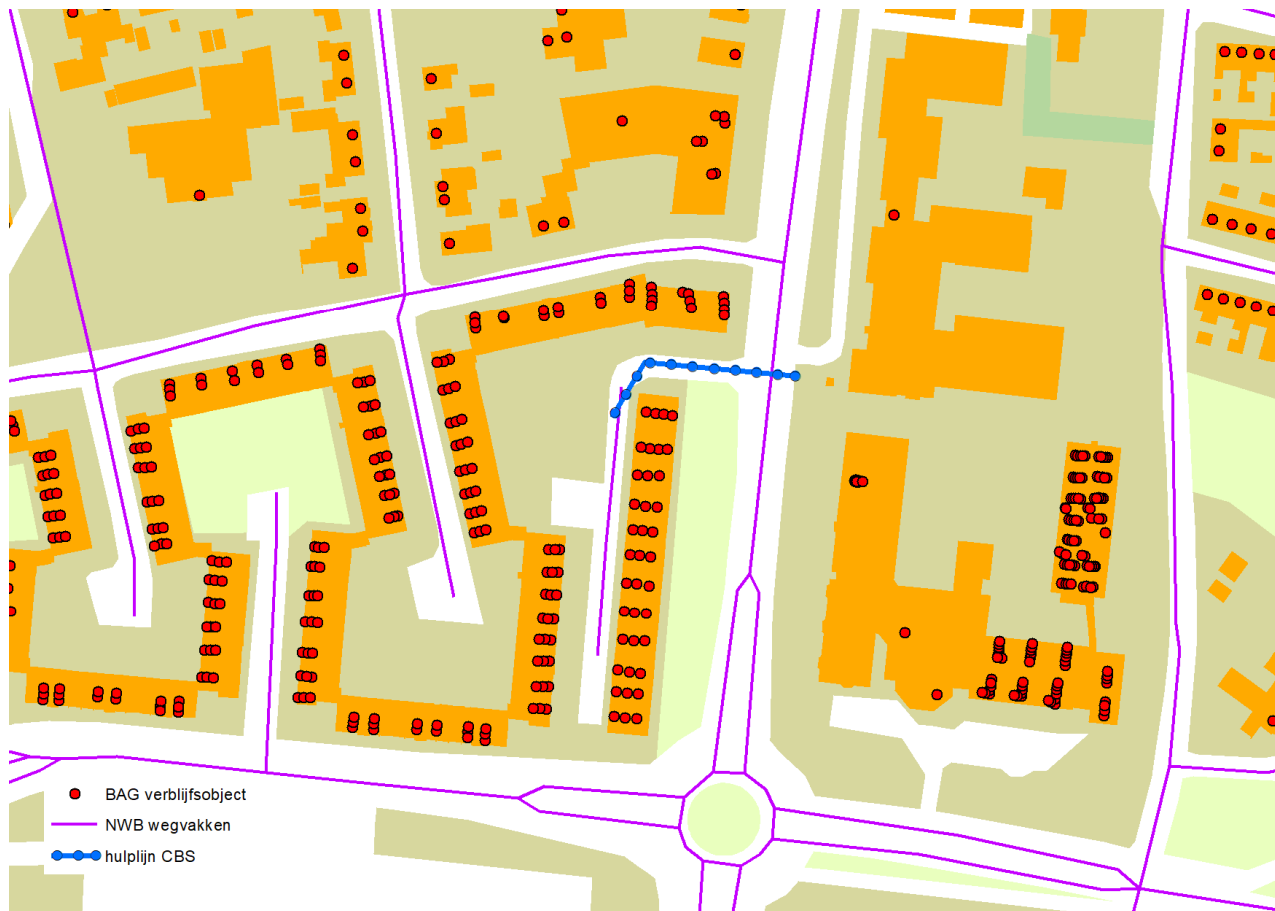
Vergelijking verschillende vervoersmiddelen



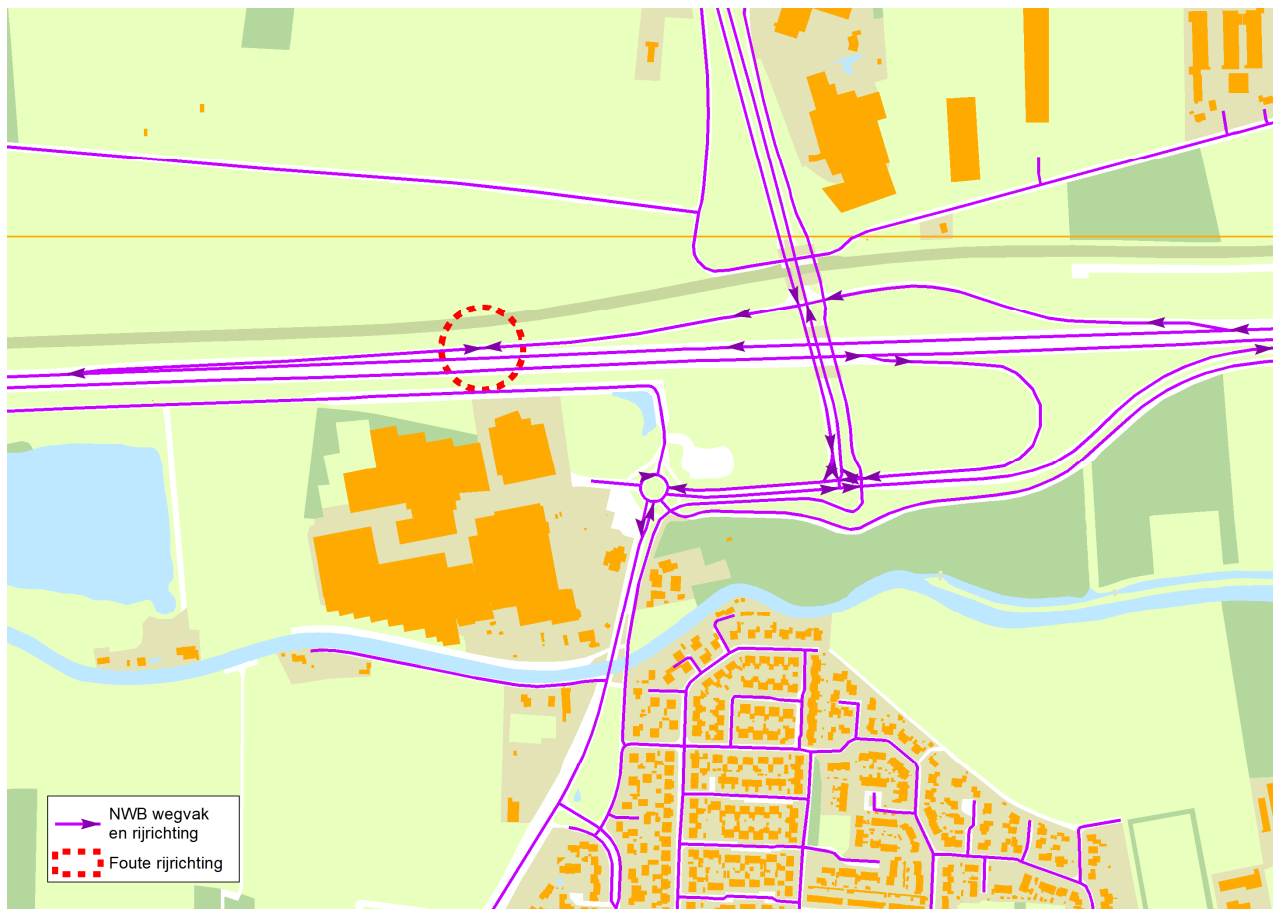
Waar lopen we tegenaan? Ontbrekende verbindingslijnen



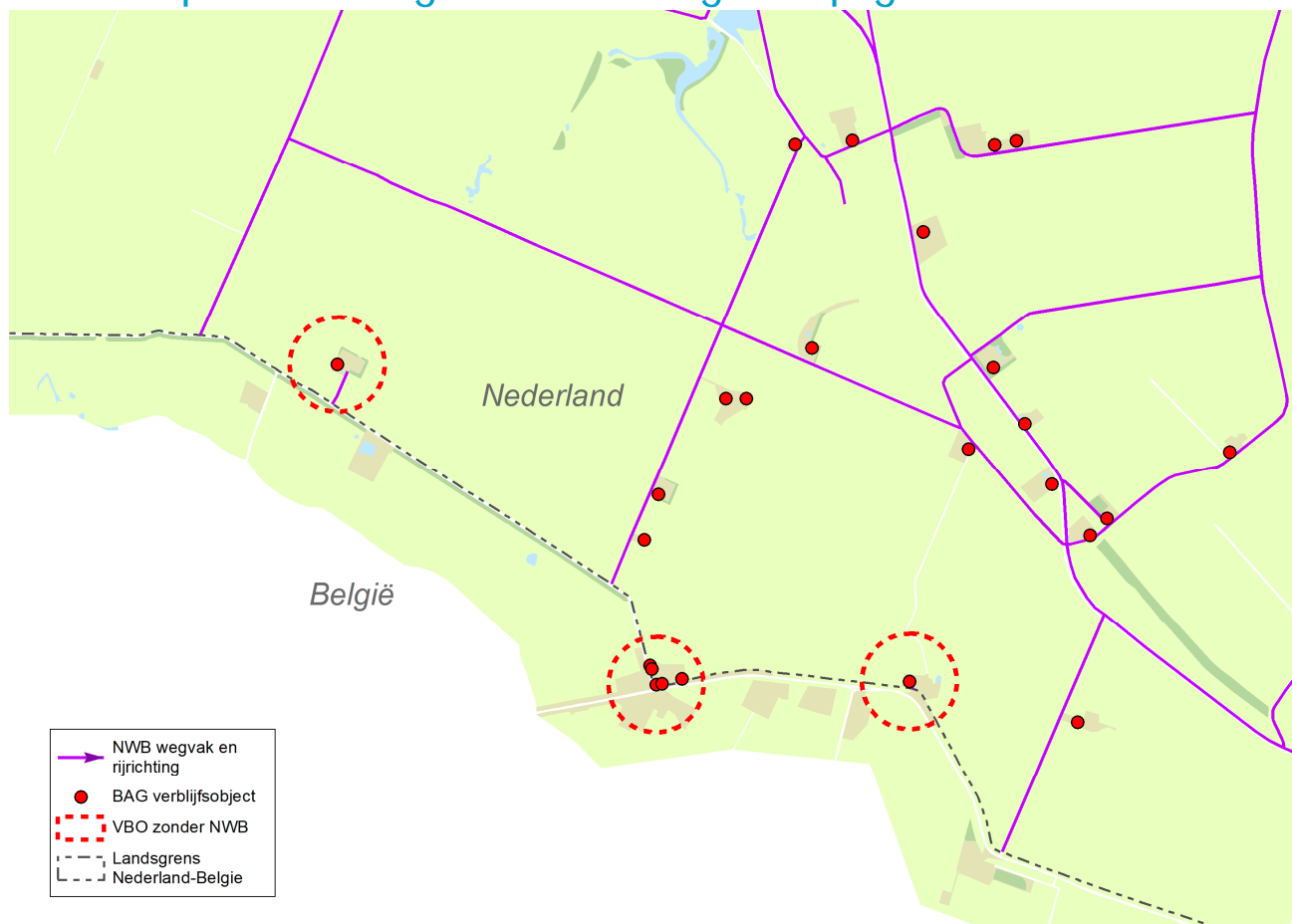
Waar lopen we tegenaan? Ontbrekende verbindingslijnen



Waar lopen we tegenaan? Verkeerde rijrichting



Waar lopen we tegenaan? Wegen op grenzen



NWB als basis voor nabijheidsstatistieken

Welke ideeën krijg je, door deze presentatie, voor gebruik van het NWB in je eigen werk?

