



Provincie Noord-Brabant
Toepassingen NWB

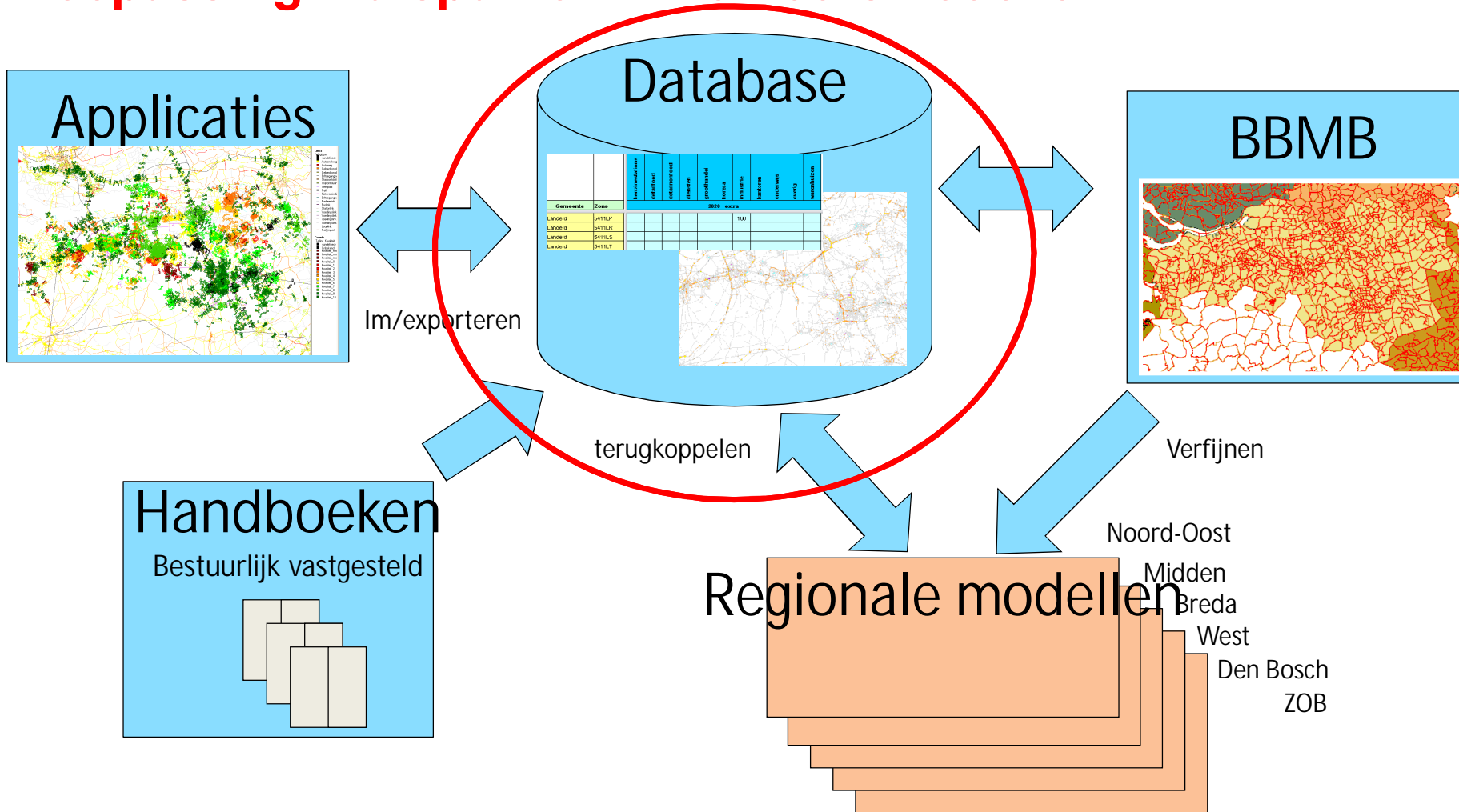
Provincie Noord-Brabant

**Welke ideeën krijg je, door deze presentatie,
voor gebruik van het NWB in je eigen werk?**

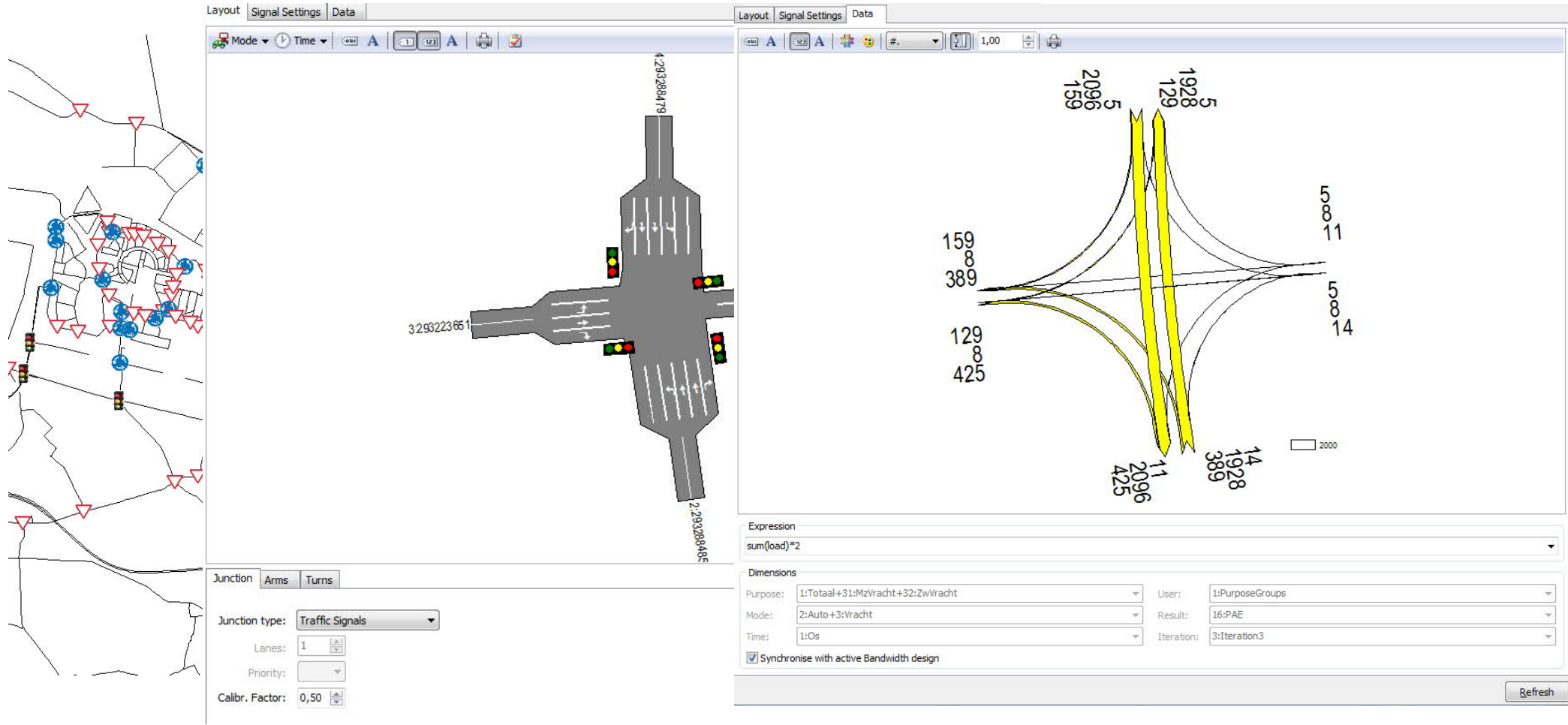
Veel toepassingen



Toepassing kruispunten in verkeersmodellen



Toepassing kruispunten in verkeersmodellen



Provincie Noord-Brabant

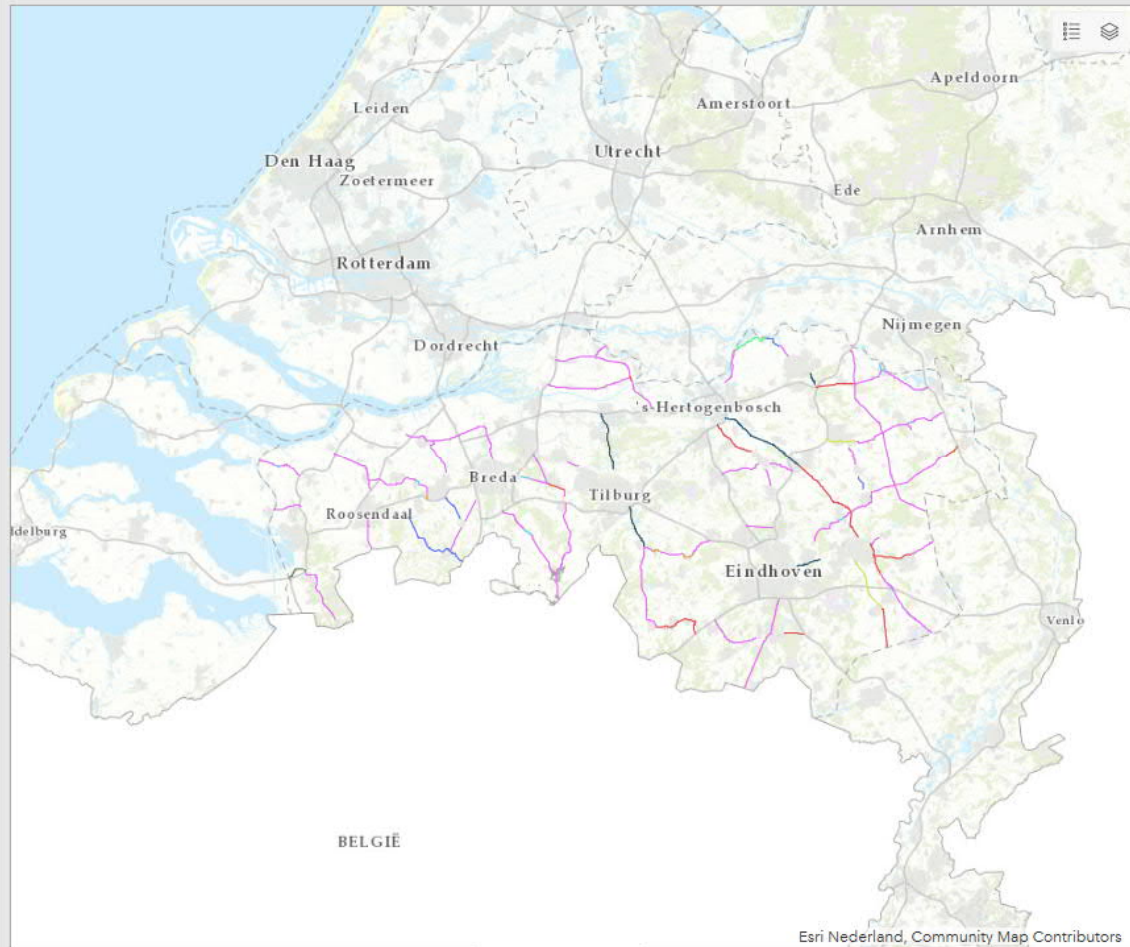
Indicatoren Noord-Brabant

Zoeken

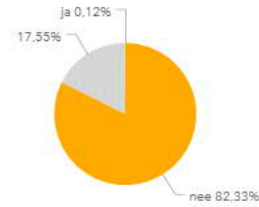
Aanbod

GGA

Gemeente

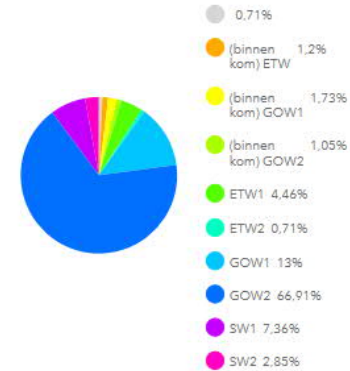


Aandeel snelfietsroutes



Laatste update: 2 minuten geleden

Categorisering provinciale wegen



Laatste update: 2 minuten geleden

29.230,238 km wegennet

Laatste update: 2 minuten geleden

541,144 km provinciale wegen

Laatste update: 2 minuten geleden

1.280,258 km snelwegen

Laatste update: 2 minuten geleden

Verdeling fietsvoorzieningen



Laatste update: 2 minuten geleden

Overzicht snelheid ten opzichte van categorisering



Laatste update: 2 minuten geleden

- Kaart parkeervoorzieningen
- Kaart Goederenknooppunten
- Kaart aanbod wegen**
- Kaart Aantal voertuigen
- parkeervoorzieningen
- Aantal voertuigen - data

Esri Nederland, Community Map Contributors

Proces beheer NWB

Een half jaar geleden

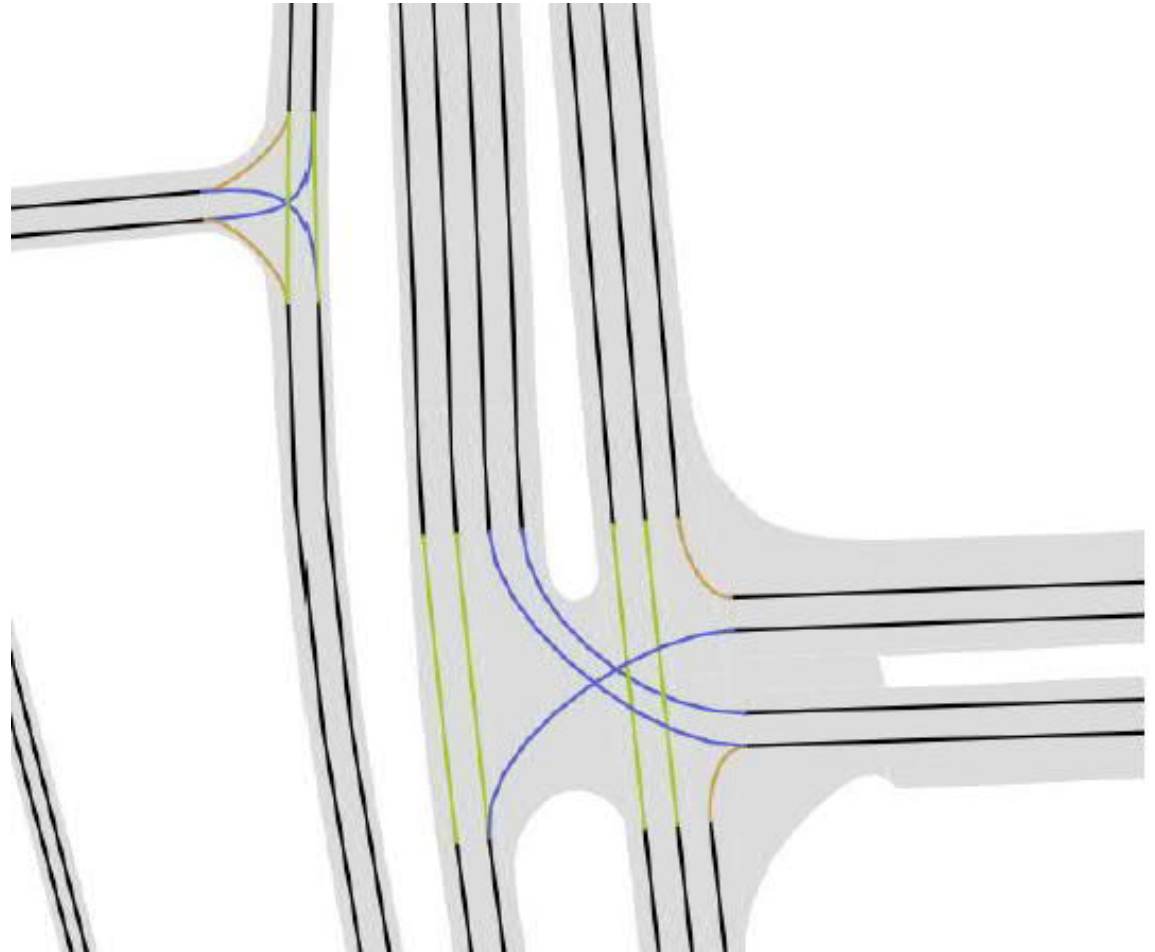
- Op basis van BGT mutaties leveren naar NWB
- Specificaties niet gelijk aan NWB
 - Gekozen voor verkeerskundige lijn
 - Bij baansplitsing altijd meerdere assen (ook < 50m)

Huidig

- As-gegevens tijdig aanleveren op basis van ontwerp. (6 weken voor gebruik)
- in huidig proces van hectometer bepaling wordt ook uitgegaan van ontwerptekening.
 - Nog wel eigen specificaties aangehouden.
 - Taak ligt bij hetzelfde organisatieonderdeel.

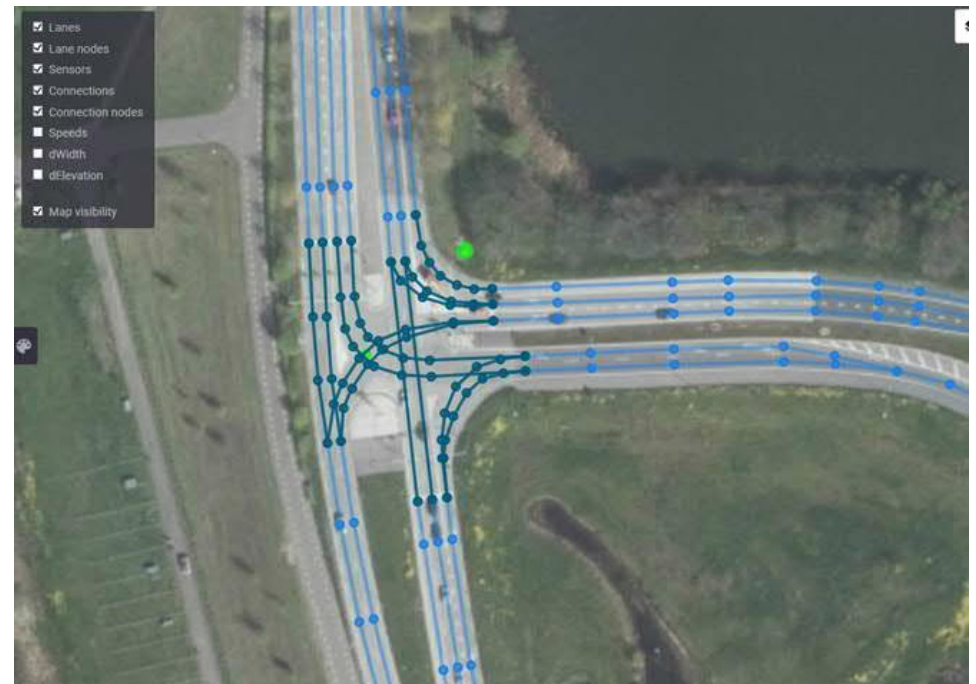
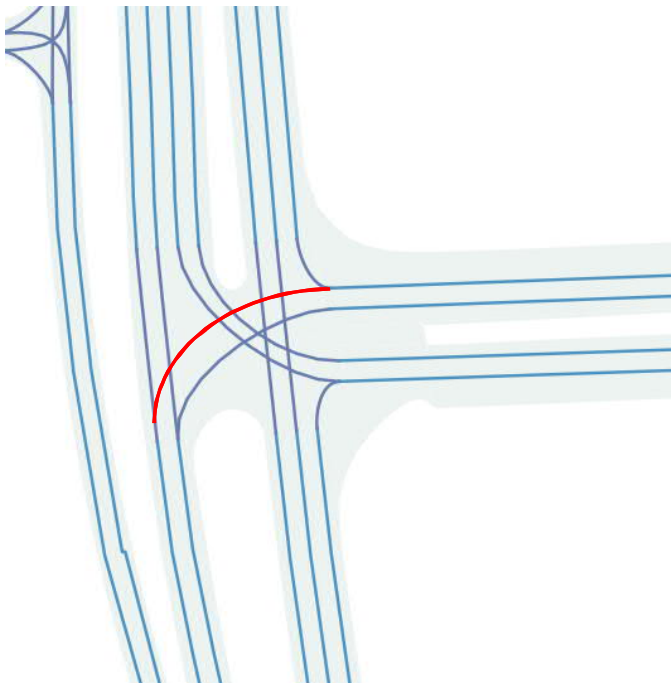
Ontwikkelingen

- Assen op rijstroken
- Op basis van Algoritmen
- Combineren van verschillende registraties, zoals BGT, OSM, bestaande verkeersmodellen en natuurlijk NWB.
- Als basis voor verkeersnetwerk.
- Ambitie is een gesloten graaf.



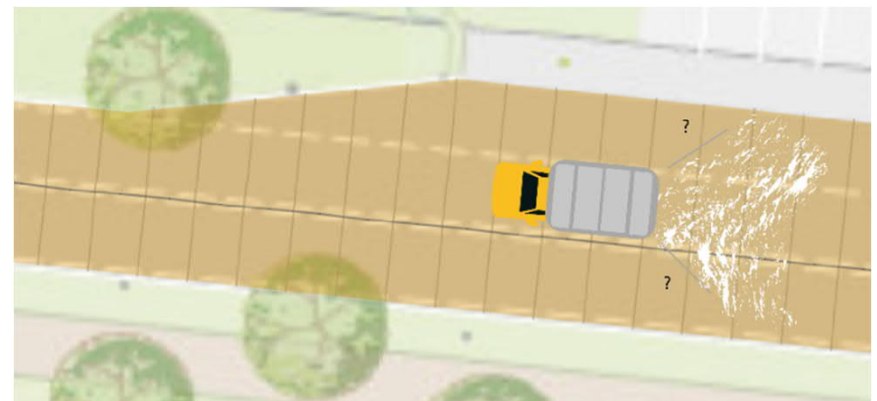
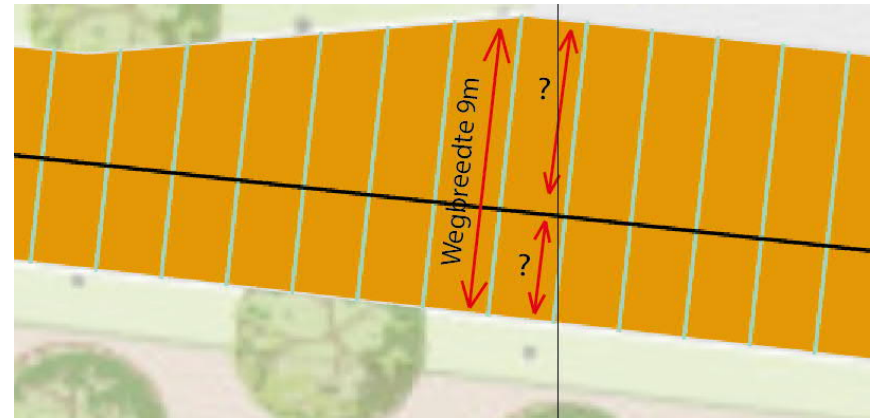
Toepassingen

- Topologie voor iVRI
 - Vraag voor in beheer name topologie bestanden



Gladheidsbestrijding

- Inzet van NWB o.a. voor bepalen van breedte van weg.
- Conclusie dat baan alleen niet voldoende is om strooibreedte per richting te bepalen.



Gladheidsbestrijding

- Splitsen van banen bij elk verkeerseiland is noodzakelijk voor strooi-toepassingen.

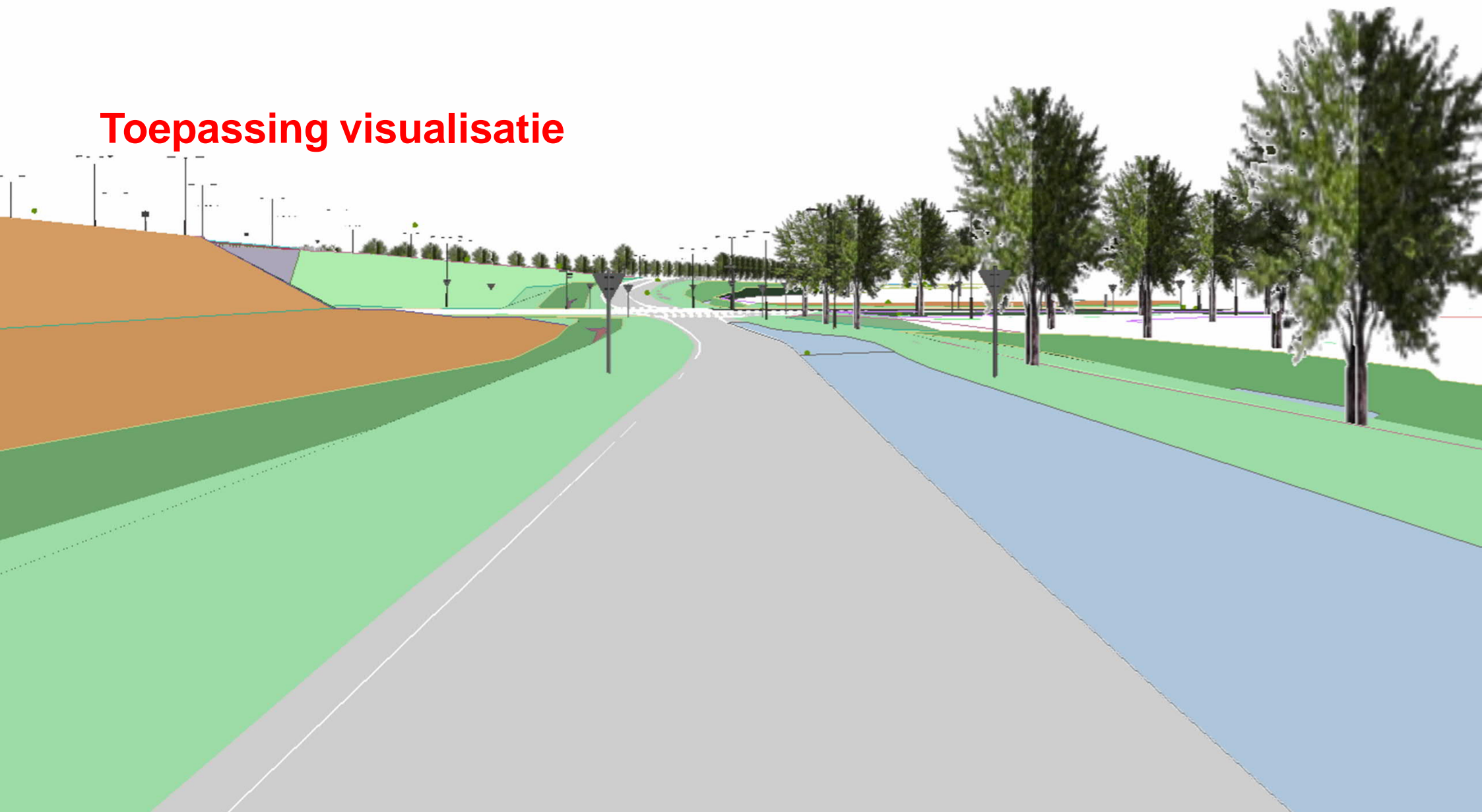


Gladheidsbestrijding

- Noodzaak voor fietspaden binnen NWB



Toepassing visualisatie



Toekomst NWB?

- Differentiatie op:
 - Weg
 - Baan
 - Stroom

- Herstructureren?
 - Er kan gekozen worden voor 1 as per rijrichting.
 - Wordt al veel toegepast in verkeerskundige netwerken.

- Uitbreiden van vervoermodaliteiten
 - Fiets
 - Openbaar Vervoer
 - Voetverkeer?
 - Water

Toepassingen

– Toepassingen:

- Talking Traffic (iVRI)
- Navigatie
- Geluid (huidig conflict op enkelbaans wegen met dubbele rijrichting waar per rijrichting een as nodig is)
- Verkeersintensiteiten
- Dynamische verkeersmodellen
- Smart mobility; zelfstandig rijdende voertuigen
- DVM

Toekomstig beheer

- Beheren van assen op rijstroken.
- Integreer dit in dataleveringen vanuit aanleg en renovatie projecten. Volgens BIM methodieken.
- Mogelijkheden onderzoeken om automatisch te generaliseren naar rijbaan en weg.

Welke ideeën krijg je, door deze presentatie,
voor gebruik van het NWB in je eigen werk?

**Bedankt voor
uw aandacht**