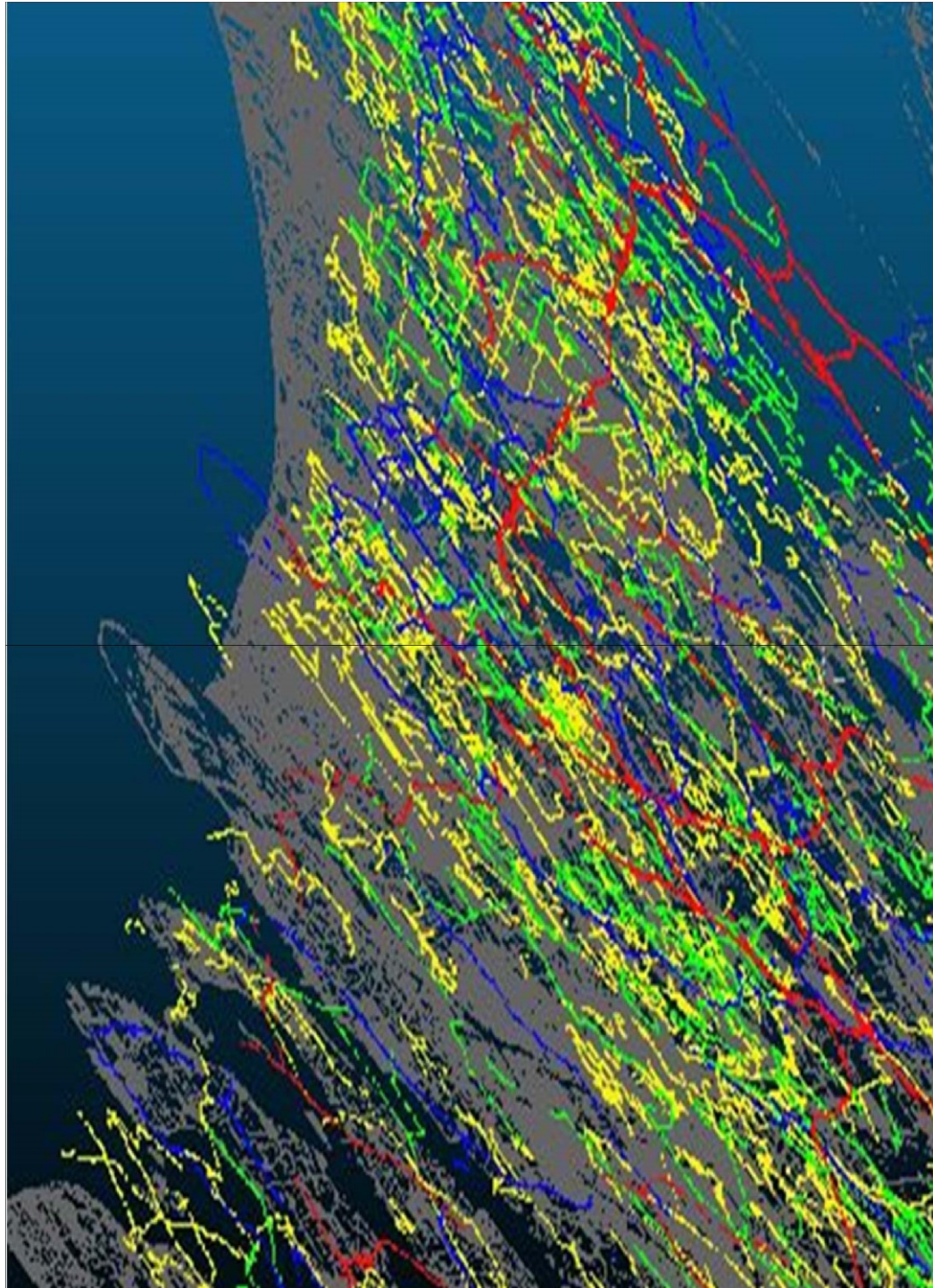


Verwerkte informatiebehoeften NWB

NATIONAAL _ _ _
WEGENBESTAND

ndw



Inleiding

Dit document bevat diverse in het verleden geuite eisen en wensen met betrekking tot het NWB welke niet of niet meer op de back log (de lijst met dingen die we ooit kunnen gaan doen) staan.

De redenen daarvoor zijn divers, van dubbel opgenomen (soms met iets andere formulering) via al gerealiseerd tot niet oplosbaar met het NWB. De vragen zijn geclusterd op een aantal hoofdonderwerpen.

Hoofdonderwerpen

1. Uitbreiden inhoud
2. Verbeteren bestaande inhoud
3. Werkproces rondom mutaties aanleveren en verwerken
4. Gebruik van het NWB

Uitbreiden inhoud

Geformuleerde eis of wens

invulling

beheerder fietspad

Bij het genereren van het fietspaden NWB (vanaf Q1 2021 beschikbaar) wordt ook de wegbeheerder gegenereerd

Toevoegen kwaliteitskenmerken

Over het NWB worden inmiddels een aantal kwaliteitsindicatoren maandelijks berekend en beschikbaar gesteld op <https://nationaalwegenbestand.nl/documenten>. De bron van de geometrie van het NWB maakt onderdeel uit van het NWB Eventuele extra kenmerken moeten concreter gespecificeerd worden.

was-wordt-overzicht wegvakken

In de database zit in geringe mate een vorm van historie. Elke maand wordt immers een nieuw NWB gegenereerd. Vervangingen van netwerkdelen zijn reproduceerbaar, maar aanpassingen door toevoegingen van geometrieën aan het netwerk zijn lastig te achterhalen.

Het moet in het NWB mogelijk zijn om naast de fietspaden die een eigen straatnaam hebben ook fietspaden weer te kunnen geven die langs een weg liggen maar geen eigen straatnaam heeft of fietspaden zonder straatnamen.

Met ingang van Q1 2021 zitten alle vrij liggende fietspaden die afleidbaar zijn uit Top10NL in het NWB product.

Het opnemen van maximum snelheden in relatie tot het open/gesloten zijn van spitsstroken. Het gaat hier niet om de dynamische snelheden

Dit gegeven is aanwezig in het bestand WEGGEG

Het toevoegen van meerdere route-aanduidingen in het NWB dan het AEN alleen

Er is een uitbreiding geweest met routeletters voor S-routes. Vulling dient door de wegbeheerder aangeleverd te worden/nog gedaan te worden. Nog meer letters vereist database uitbreiding.

Het vastleggen van nationale kwaliteitseisen m.b.t. nauwkeurigheid, consistentie, periodiciteit, etc.

Een eerste aanzet in 2019 gemaakt en daar wordt ook over gerapporteerd. Eventuele extra eisen moeten concreter gespecificeerd worden

Het NWB moet voldoen aan de INSPIRE-verplichting. Dat wil zeggen dat een bestand geleverd dient te worden conform Europese specificaties

NWB voldoet aan INSPIRE, de manier waarop dit georganiseerd is is een intern werkproces dat nog verbeterd zal worden.

Vanuit de politie is er de wens om CADO's, oftewel calamiteitendoorgangen op te nemen. Deze kunnen bij een calamiteit door de hulpdiensten worden gebruikt om snel op een andere rijbaan te komen

In de laatste datamodel wijziging is CADO meegenomen als nieuwe baansubsoort en/of in het bestand WEGGEG. De vulling loopt.

De politie zou alle snelheidsinformatie opgenomen willen hebben in het NWB, ook de dynamische snelheden

De statische snelheden zijn aanwezig in WKD en WEGGEG

De dynamische snelheden zoals die op de matrixborden boven de weg staan zijn via NDW verkrijgbaar, dit is geen kenmerk van het NWB of WEGGEG

Verbeteren bestaande inhoud

Geformuleerde eis of wens

invulling

Het opnemen van de namen van bruggen en viaducten in het NWB

Met een zogenaamd wegbeheerder benaming is dit mogelijk. Deze wordt in de loop van 2021 gevuld op basis van aanlevering door de wegbeheerder en Top10NL. De informatie wordt voor de zomer van 2021 aan het open data NWB product toegevoegd als extra attribuut

De politie vindt dat er een eenduidige schrijfwijze moet komen voor straatnamen, dit geldt ook voor de gemeente- en plaatsnamen. Het probleem zit met name in de afkortingen. Het liefst moeten de namen overeenkomen met die in de BAG. Dit wordt ook wel BAG-compliant genoemd

Het NWB is sinds juli 2020 BAG-Compliant. Daarmee zijn de schrijfwijzes van Gemeente en Woonplaatsen uit de BAG overgenomen.

De rijlijnen mogen niet door gebouwen, groen, natuur, etc. lopen. Een exacte nauwkeurigheidseis van de rijlijn is niet gegeven

Met de geometrische correctie (rijlijn in midden van BGT vlak) van gemeentelijke wegen eind 2020 en de nog uit te voeren geometrische correctie van rijks- en provinciale wegen in de eerste helft van 2021 zou dit opgelost moeten zijn. Zo er nog situaties zijn, dan kunnen die met een mutatiemelding worden doorgegeven, dan worden ze handmatig verwerkt.

opname bus- en trambanen

Vrij liggende busbanen (infrastructuur van de weg) zijn geïmplementeerd, tramsporen en bus/tram routes niet. We adviseren bestanden van OV bedrijven voor tramsporen/routes en busroutes

Na werkzaamheden of wegverleggingen moeten de oude hm-palen fysiek worden verwijderd als deze niet meer nodig zijn. Deze moeten dan ook uit het NWB gehaald worden om verwarring te voorkomen

In het NWB wordt de actuele stand van de hectopunten bijgehouden, zolang informatie bij het NWB bekend is.

Als er wegen worden overgedragen van een wegbeheerder naar een andere dan moeten de hectometerpalen en de nummering van de weg ook goed overgedragen te worden en dit moet goed in het NWB worden overgenomen

Aan overdracht van wegen naar een andere wegbeheerder ligt een officieel besluit ten grondslag. Informatie hieruit wordt verwerkt in het NWB. Zodra de hectometreringinformatie bekend is bij het NWB, wordt deze ook verwerkt.

Alle openbare wegen moeten opgenomen worden in het NWB. Nu ontbreken er nog voornamelijk gemeentelijke wegen. Zonder deze wegen kunnen de hulpdiensten niet naar elke plek navigeren

Door regelmatige vergelijking met de BAG, BGT en TOP10NL is dit sterk verbeterd. Maar als daar de informatie ook (nog) ontbreekt dan is het NWB afhankelijk van wat de wegbeheerder aanlevert aan gegevens.

De politie ziet graag dat de Hubertustunnel wordt opgenomen in het NWB

Dit is inmiddels gerealiseerd

De rijrichting moet voor alle wegen opgenomen worden in het NWB

De rijrichting is inmiddels een verplicht veld en is in 2020 met algoritmes automatisch gevuld. Er is een werklijst van nog handmatig na te lopen bijzondere situaties/aandachtspunten



In tunnels hoeft geen geluidberekeningen uitgevoerd te worden

tunnels zijn wel aanwezig in het NWB maar er wordt geen hoogte voor bepaald

Werkproces rondom mutaties aanleveren en verwerken

Geformuleerde eis of wens

invulling

Aangeleverde mutaties binnen 2 dagen verwerkt

De verwerkingstijd van 2 dagen wordt gehaald, hoewel er natuurlijk uitzonderingen zijn. De uitleverfrequentie van het NWB staat echter op eenmaal per maand. Er zijn vragen bij de hardheid van deze eis, omdat ons bekend is, dat er niet zoveel partijen zijn die vaker dan 1 tot 2 keer per jaar een nieuw NWB kunnen implementeren

Opname van tracébesluiten en projectbesluiten

Dit kan al, mits mutaties aangeleverd worden door de wegbeheerder

1 dag na besluit opname weg in NWB

De eisen die in het kader van geluid gesteld worden voor tracé/projectbesluiten zijn duidelijk, de implementatie/de haalbaarheid ervan ligt procesmatig voor een belangrijk deel bij de aanleverende wegbeheerders, hier wordt in 2021 aandacht aan besteed.

Het NWB dient dagelijks geproduceerd te kunnen worden. Dit is van belang voor RWS zelf (i.v.m. SPIN), maar ook om de doorlooptijd van de gebruikers te verkorten

Op verzoek (in te dienen via De productowner van het NWB, Dirksimon.beerda@ndw.nu) kan een productierun tussen de reguliere productiedata in gedraaid worden. Ook is het op aanvraag mogelijk rechtstreeks de database waar het NWB product uit gegenereerd wordt te benaderen.

Eenvoudige terugmelding kwaliteit NWB aan NWB	De applicatie voor beheer en onderhoud van het NWB is niet beschikbaar voor derden, dit is wel in de toekomstplannen opgenomen. Per email aangeleverde mutaties worden door RWS ook per email teruggekoppeld naar de indiener zodra ze verwerkt zijn
Verbeteren van het terugmeldproces	De terug meldfunctie is gerealiseerd. Van elke wijziging wordt aangegeven dat de wijziging is ontvangen en ook als deze verwerkt is wordt dit terug gemeld.
Gemakkelijk kunnen toevoegen van wegkenmerken	Technisch is het mogelijk om snel en eenvoudig wegkenmerken toe te voegen aan WKD. De data moet veelal bij de wegbeheerder vandaan komen. Daar zit vaak de bottleneck.
Er moet een mogelijkheid worden geboden, waarmee gebruikers hun eisen, wensen en problemen kunnen aangeven en waarin informatie wordt geboden over het NWB. Een klantenraad of een gebruikersoverleg zou een mogelijke oplossing hiervoor kunnen zijn	In 2021 wordt een gebruikersoverleg opgestart, waarbij we niet wachten op het moment dat er weer fysieke bijeenkomsten te organiseren zijn.

NATIONAAL
WEGENBESTAND

Gebruik van het NWB

Geformuleerde eis of wens	invulling
Weergave van de maximumsnelheid	De maximumsnelheden, voor zover aanwezig in WEGGEG en WKD, kunnen door een NWB gebruikende applicatie worden getoond. Dat valt buiten de verantwoordelijkheid van het NWB.
kunnen intekenen van fietsprojecten op een goed netwerk/ ondergrond	Het NWB wordt begin 2021 uitgebreid met fietspaden, maar een goede ondergrond kaart voor projecten om op in te tekenen is een kaart waar ook de omgeving op gevisualiseerd wordt, bijvoorbeeld TOP10NL of OSM. NWB sec is daar minder geschikt voor.
De politie zou alle snelheidsinformatie opgenomen willen hebben in het NWB, ook de dynamische snelheden	De statische snelheden zijn aanwezig in WKD en WEGGEG. De dynamische snelheden zoals die op de matrixborden boven de weg staan zijn via NDW verkrijgbaar, dit is geen kenmerk van het NWB of WEGGEG
Fietsoversteek: Wachtijd	Dit is geen netwerk kenmerk met één waarde welke aan een lijn gekoppeld kan worden, maar een toepassingskenmerk uit bijvoorbeeld een VRI installatie.

Kunnen weergeven van incidenten op de lijngeometrie van het fietsnetwerk om uiteindelijk onveilige situaties te kunnen weergeven

Dit is geen eis die je aan een fietspaden netwerk kunt stellen, dat moet in een veiligheidsdata verwerkende applicatie. De eis die je aan het lijnennetwerk wel kunt stellen is dat het gangbare GIS pakketten ondersteund, en dat doet het door het uitleveren in shapefile formaat.

Materialisatie onderlaag

Dit assetmanagement aspect hoort niet in het NWB maar in een assetmanagement applicatie/database.

verkeersintensiteiten Fiets

Dit is een gegeven dat je wilt projecteren op het Fietspaden netwerk, maar niet een kenmerk met één waarde welke aan een lijn gekoppeld kan worden. Bij NDW zijn mogelijkheden om fietstelgevens en fietsverplaatsingsdata in een gestandaardiseerd formaat in te laten lezen in Dexter.